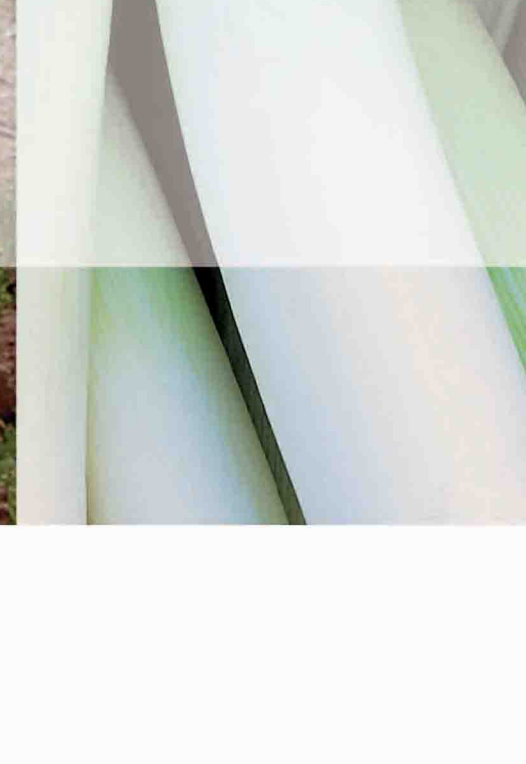
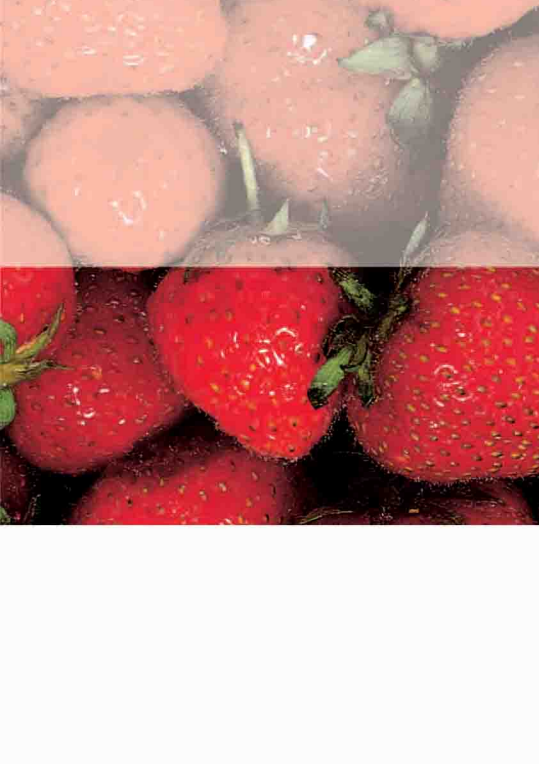


Plantmachines

Teeltmachines

Roويمachines

## Machines voor tuinbouw en boomkwekerij



# BASRIJS BV

## Plantmachines

Basrijs is met name gespecialiseerd in plantmachines voor in de groenteteelt, fruitteelt en boomkwekerij. Afhankelijk van het te planten materiaal heeft Basrijs verschillende type plantmachines in haar programma. Alle machines zijn op maat leverbaar (aantal rijen, planten- en kistenrekken, markeurs, hulf, enz.). Van enkele machines is een aparte brochure aan te vragen of te downloaden van de website [www.basrijs.nl](http://www.basrijs.nl)



Perspotplantmachine

Accord plantmachine

Schijfplanter met aanvoerbund



Geschikt voor perspotten van 4 tot 5 cm. (o.a. sla, andijvie).  
Principe: perspotten worden d.m.v. bandjes in de plantvoet gebracht, glijden uit de plantvoet en worden aangeaard. Minimale rijafstand 26,5 cm. Plantafstand in de rij 10 - 50 cm. Plantdiepte 0 - 5 cm.  
Cap.: 3500 - 5000 st./man p/u.  
Mogelijke uitvoeringen: 3-punts, getrokken, of zelfrijdend voor o.a. in de kas.



Geschikt voor losse planten van 6 tot 20 cm. en kleine perspotten.  
Principe: op wiel aangedreven flexibele metalen schijven. Minimale rijafstand: 50 cm, bij dubbel frame: 25 cm. Plantafstand in de rij vanaf 25 cm.  
Cap.: 1000 - 1500 st./man p/u.



Speciaal ontwikkeld voor preiplanten, zowel los als in potjes.  
Principe: hydraulisch aangedreven metalen vaste schijf en rubberen schijf met aanvoerbundje, speciale regeling zorgt voor constante plantafstand. Minimale rijafstand 55 cm. Plantafstand in de rij vanaf 8 cm. Plantdiepte: meestal 12 cm in geul van 5 cm. Cap.: 2000 - 3000 st./man p/u.

Schijfplanter

Schijfplanter

Diepplanter



**SCHIJFPLANTER:** Geschikt voor losse planten van 6 tot 50 cm en potten tot P9 (o.a. aardbeien en boomkwekerij).  
Principe: hydraulisch aangedreven metalen vaste schijf en rubberen schijf, speciale regeling zorgt voor constante plantafstand. Minimale rijafstand: 50 cm, bij dubbel frame: 25 cm. Plantafstand in de rij vanaf 8 cm. Maximale plantdiepte: 15 cm, afhankelijk van model plantvoet.  
Cap.: 1000 - 2500 st./man p/u.  
Optie: voor dunne planten op korte afstand kunnen elementen geleverd worden met 2 flexibele met rubber beklede schijven.



**Diepplanter:** Geschikt voor planten van 10 tot 70 cm (o.a. fruit-boompjes, onderstammen, spijlen, bos- en haagplantsoen).  
Principe: 2 hydraulisch aangedreven flexibele met rubber beklede grote schijven, speciale regeling zorgt voor constante plantafstand. Minimale rijafstand 55 cm, bij speciale uitvoering 4 x 30 cm. Plantafstand in de rij vanaf 5 cm. Maximale plantdiepte: 20 cm. Cap.: 1500 - 2500 st./man p/u.  
Optie: voor vertakte planten metalen vaste schijf en rubberen schijf. Kan geleverd worden met rijenreus.



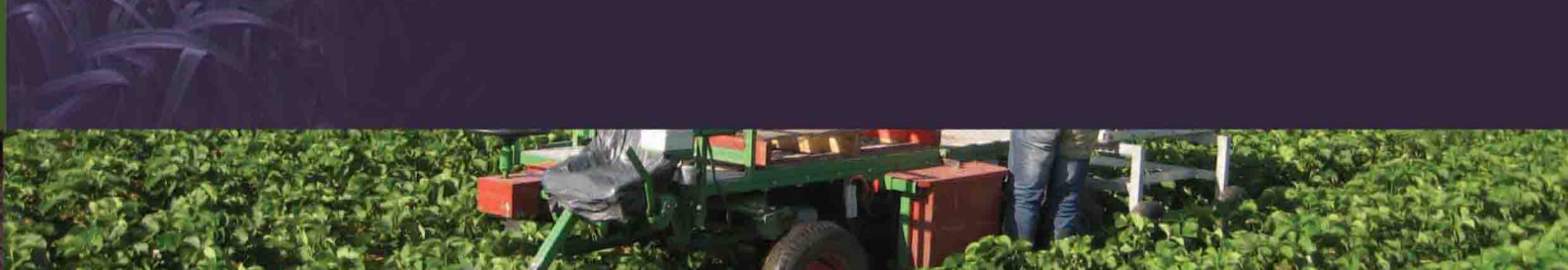
Schijfplanter

Schijfplanter

Diepplanter

## Teelt specifieke machines

Basrijs heeft nog andere teelt specifieke machines in haar programma. Van enkele machines is een aparte brochure aan te vragen of te downloaden van de website [www.basrijs.nl](http://www.basrijs.nl)



Rijenbemesters

Ponsmachine

Afranker



Geschikt voor diverse soorten kunstmest. Nauwkeurig instelbaar d.m.v. nokkenrad-systeem.  
Basisuitv.: RVS bemesterbak op wielframe met injectie of geleidingspijpjes met aandrijving op wiel, zodat dosering altijd correct is.  
Opties: hydraulische of elektrische aandrijving, combinatie met schoffelbakje of cambridgerol. Bakken in diverse modellen ook voor granulaat e.d. op maat leverbaar.



Geschikt voor het maken van plantgaten in de grond voor o.a. prei.  
Basisuitv.: 3 rijen verstelbaar van 37 tot 50 cm.; 4 rijen op 75 cm. Door keuze tractorversnelling of verwisselen van kettingwiel zijn ponsafstanden mogelijk van 8 tot 30 cm. Ponsgatdiameter, 30 mm. Cap. ca. 1200 m p/u.  
Extra opties: vorentrekkers, divers plantgatstempels, markeurst, andere uitvoeringen.



Geschikt voor het afranken van aardbeiplanten op wachtbed.  
Principe: d.m.v. schijfkouters worden eerst ranken rechts doorsneden, vervolgens worden d.m.v. V-riem met tandjes de ranken naar links gelegd, tenslotte worden d.m.v. schijfkouters de ranken links doorsneden. Aandrijving: V-riem door tractorhydrauliek, achterste rij schijfkouters door achterste rij dieptewielen. Cap.: ca. 3000 meter p/u.

Transportwagens

Spimaro schijvenmaaiër

Wastafel met wasunit



Geschikt voor het verzamelen, aan- en afvoeren van kisten tijdens de aardbeienpluk. Snelheid traploos regelbaar, tevens lage en hoge versnelling en vrijstand.  
Aandrijving: 4 kW (5,5 pk) benzinemotor met variator of elektromotor 3kW 24V met gelijkstroom regeling.  
Laadvermogen: 1000 kg.  
Laadvloer: 100 x 250 cm.  
Spoorbreedte: 155 of 160 cm.



Geschikt voor het maaien van bladgewassen voor de verse markt zoals: spinazie, babybleau zowel voor beddenteelt als volvelds.  
Principe: 2 RVS maaischijven met zwadband. Het zwad komt midden onder de tractor te liggen of met opvoerband voor zelfrijder.  
Werksnelheid: tot ca. 3 km per uur.  
Werkbreedte: 180 - 200 - 220 en 280 cm.  
Benodigd vermogen: 40 pk.



Geschikt voor het wassen van groentes o.a. bospeen en prei met extra houders en aangepaste wasunit voor knolselderie. Min. benodigde hoeveelheid water: 8m3 p/u. Diameter wastafel: 2.5 m. Aandrijving wastafel: elektromotor 380V.  
Verder kan Basrijs ook wasunits met spijlen banden leveren als ook transportbanden en snij-inrichtingen.

## Roويمachines

Basrijs is ook gespecialiseerd in het roeien van diverse gewassen, zoals aardbeiplanten, asperge planten, vaste planten en boomkwekerij gewas. Afhankelijk van het te roeien gewas en benodigde capaciteit zijn verschillende type plantenlichters en rooiers leverbaar.

Van enkele machines is een aparte brochure aan te vragen of te downloaden van de website [www.basrijs.nl](http://www.basrijs.nl)



Plantenrooier model 'klein'

Plantenrooier model 'middel'

Plantenrooier model 'groot'



Geschikt voor roeien van aardbeiplanten, aspergeplanten, vaste planten, bepaalde soorten boomkwekerijgewas.  
Opbouw machine: vast of beweegbaar mes met geleiders, rooirol, pennenband, zeefband met klopers, hydraulisch uitklapbare zijafvoerband met richteekle, verdere voorziening van stuurbare as met middenstand. Standaardwerkbreedtes: 135 en 150 cm.  
Beweegbare trekdijsel. Korte pennenband mechanisch. Zeefband 3 meter met 2 klopers. Zijafvoer 80 cm breed, omhoog klappbaar voor transport. Doorgang onder zijafvoer: 175 cm. Banden: 11.5 x 15. Spoorbreedte: 150 cm. Cap.: 300 tot 1000 meter p/u. Benodigd vermogen: 70 pk.



Beweegbare trekdijsel. Lange pennenband hydraulisch. Zeefband 5.5 meter met 3 klopers en onderaandrijving. Zijafvoer 80 cm breed, omlaag klappbaar voor transport. Doorgang onder zijafvoer: 250 cm. Banden: 15.5R38. Spoorbreedte: 160 cm. Cap.: 300 tot 2000 meter p/u. Benodigd vermogen: 90 pk.



Plantenrooier

Plantenlichter 1

Plantenlichter 2



Groot model met beweegbaar mes.



Model met dubbel schudrooster.



Model met beweegbaar mes en enkel schudrooster.

Geschikt voor het lichten van allerlei gewassen zoals prei, peen, aardbeiplanten, boomkwekerij gewassen en bolgewassen. Leverbaar met enkel of dubbel schudrooster, zonder schudrooster of combinatie van beweegbaar mes en enkel schudrooster.

Standaard werkbreedte 135 cm, andere breedtes ook leverbaar. Speciale uitvoering leverbaar voor opruimen van aardbeiplanten.

Plantenrooier

Plantenlichter 1

Plantenlichter 2

## Machines m.b.t. plastic

Verder heeft Basrijs nog machines die zeer praktisch zijn bij het maken van bedden, leggen en verwijderen van folie e.d.



Puntbedvormer camebridgerol

Plasticlegger met T-tape legger

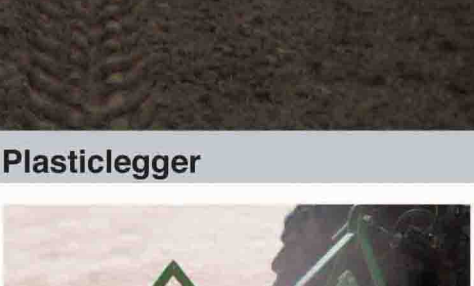
Plasticlegger



Geschikt voor het vormen van een puntvormig bed voor de productie van aardbeien. Hierop kunnen de aardbeiplanten geplant worden en nadien eventueel bedekt met folie waarna de planten handmatig doorgehaald worden.  
Werkbreedte: gebaseerd op spoorbreedte 150 cm.



Geschikt voor het leggen van plastic over zaaiën en plantbedjes.  
Werkbreedte: 50 - 200 cm.  
Cap.: ca. 3000 meter p/u.  
Extra opties: T-tape legger; aanaardschijven; prikrollen.



Plasticlegger met aanaardschijven en prikrollen.

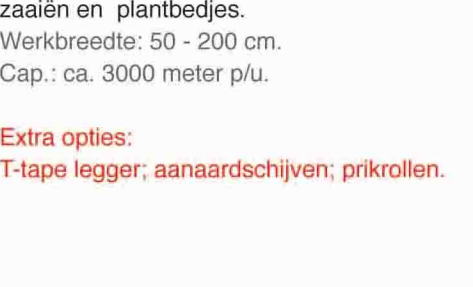
Ruggenvormer met legger

Plantengatenpriker

Plastic op- en afroller



Geschikt voor - vormen van ruggen met plastic over geleidewielen.  
Aangedreven door: tractorhydrauliek. Rugvorm: dakvorm van 60 tot 70 cm breed, hoogte afhankelijk van instelling tot 20 cm. Principe: Voor diepteroel, achter diepte wielen. Set eegenschijven die rug pleegten. Aangedreven conische rol die rug vormt en aandrukt. Voorzettingen om T-tape en plastic te leggen.



Geschikt voor - maken van plantgaten door plastic voor de aardbeienteelt.  
Principe: Frame met geleidewielen voor het goed volgen van de plantrug voorzien van vrij lopende cirkels met opgeschroefde plant-schoupij. Verschillende plantafstanden eenvoudig mogelijk.  
Diverse groten plantschoepen leverbaar afhankelijk van plantmateriaal.

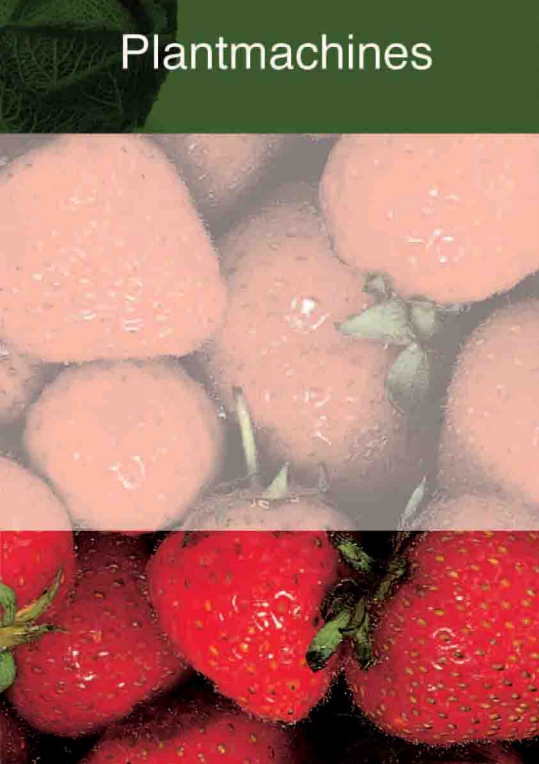


Geschikt voor op- en afrollen van plastic, doek enz.  
Aangedreven door tractorhydrauliek. Oprollbreedte: 220 cm. Per bus kan ca. 300 meter plastic van 12 meter breedte opgerold worden. Wordt geleverd met 5 oprolluizen en 2 geleidingschijven.  
Er is ook een uitvoering leverbaar met extra 3 punt aan de zijkant.

Plantmachines

Teeltmachines

Roويمachines

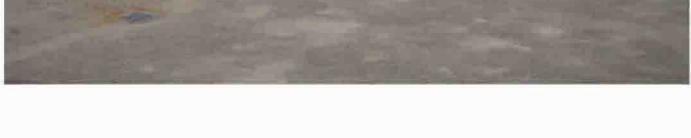


BASRIJS B.V. is in 1967 opgericht door de heer C.J.A. Bastiaansen als landbouwmechanisatie bedrijf. In 1975 werd de eerste eigen machine ontwikkeld, de ponsplantmachine voor prei. Deze machine werd onder het merk BASRIJS op de markt gebracht. Later is dit de hoofdactiviteit van het bedrijf geworden. BASRIJS B.V. is in 2004 overgenomen door zijn zoon Corné T.M. Bastiaansen.

Op dit moment is BASRIJS B.V. een machinefabriek, die gespecialiseerd is in de productie en ontwikkeling van machines voor de vollegrondstuinbouw en boomkwekerij. Het bedrijf is gevestigd in Rijsbergen, een agrarisch dorp in een regio met veel vollegrondstuinbouw.

Indmiddels heeft BASRIJS ruim dertig verschillende machines in haar programma en worden voornamelijk verkocht in Nederland, België en Duitsland.

Wij vinden het belangrijk om onze klanten optimaal van dienst te zijn en daarom produceren wij de machines op bestelling en op maat!



Planten, telen, roeien naar uw wensen. Mogelijk gemaakt door BASRIJS!

# BASRIJS BV

Watermansweg 2a  
NL-4891 SZ Rijsbergen

TEL +31 (0)76 596 12 20  
FAX +31 (0)76 596 38 87  
E-MAIL [info@basrijs.nl](mailto:info@basrijs.nl)  
INTERNET [www.basrijs.nl](http://www.basrijs.nl)